

Smart filing system
smart filebox

「シャットアウト機能」

スマートファイルボックス
についているフタは、長持
ちの大敵「ホコリ・微生物・
外気」から防いでくれます。
箱の外側は、湿気に強い材
料でできていますので安心です。



サイドに「持ち上げ機能」

重くなったファイルボックスを持ち上げやす
くなる穴を作りました。必要に応じてミシン目か
らくり貫くことができます。
くり貫かずにそのままでも使用できます。

「極薄軽量頑丈・耐水機能」の段ボール

使用している段ボールは、薄くて軽いのに、
とても丈夫です。
水濡れにも強く、簡易耐水仕様なので、災害
時にスプリンクラーの水がかかっても、箱の
形を保ち、中の資料を守ります。



フタに「簡単オープン機能」
前面の丸い穴に、親指をかけて
開くと、簡単にフタを開けるこ
とができます。

前面に「フラップ機能」

中の資料が取り出しやすいよう
に、前に倒せるフラップ式にし
ました。上フタを閉める時は、
フラップは収納して、フタを差
し込み口に入れます。



かまぼこ型の差し込みは「がっち
りホールド+引出し機能」

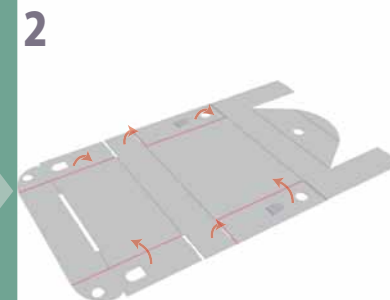
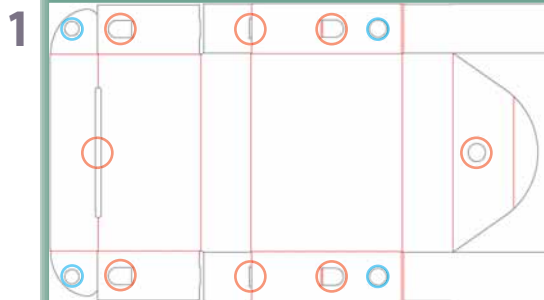
組み立てる時に、親指を差し込んで
しっかり折り入れることで、サイ
ドをがっちりとホールドします。糊
を使わずに組み立てた箱の形を保つこ
とができます。また指でひっかけて
棚から引き出すことができます。



組み立て手順

○印の部分を最初に抜いて下さい

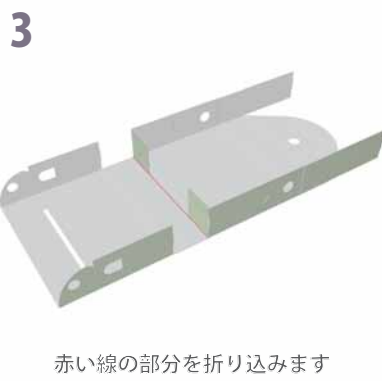
(切れ込みのある部分を、指で押しこむと簡単に開けられます)



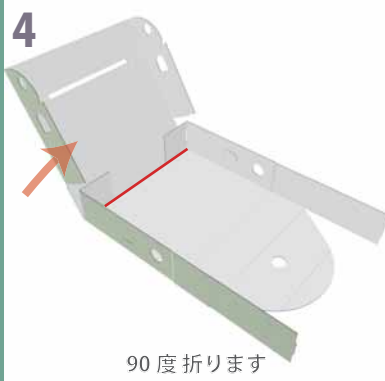
○印の部分は必要に応じて開けます

(ミシン目になっています。カッターを用いると、きれいに開けられます)

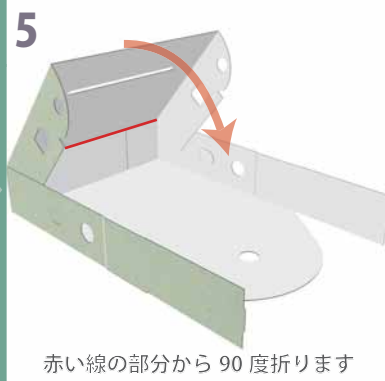
赤い線の部分を折り込みます



赤い線の部分を折り込みます



90度折ります



赤い線の部分から90度折ります



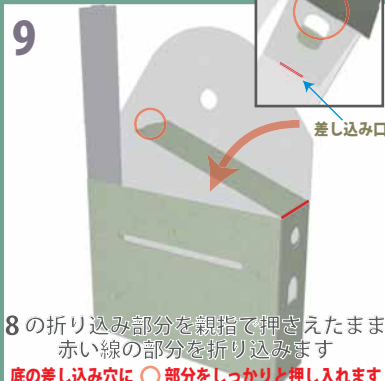
本体を立てます



かまぼこ型部分を親指で押し込みます



押した部分はしっかりと折り込みます



8の折り込み部分を親指で押さえたまま
赤い線の部分を折り込みます
底の差し込み穴に○部分をしっかりと押し入れます



同じように片方も折り込み、押し入れます



フラップ部分に折りを入れます



フラップを収納し、蓋を差し込んだら、
完成です